



Welkom

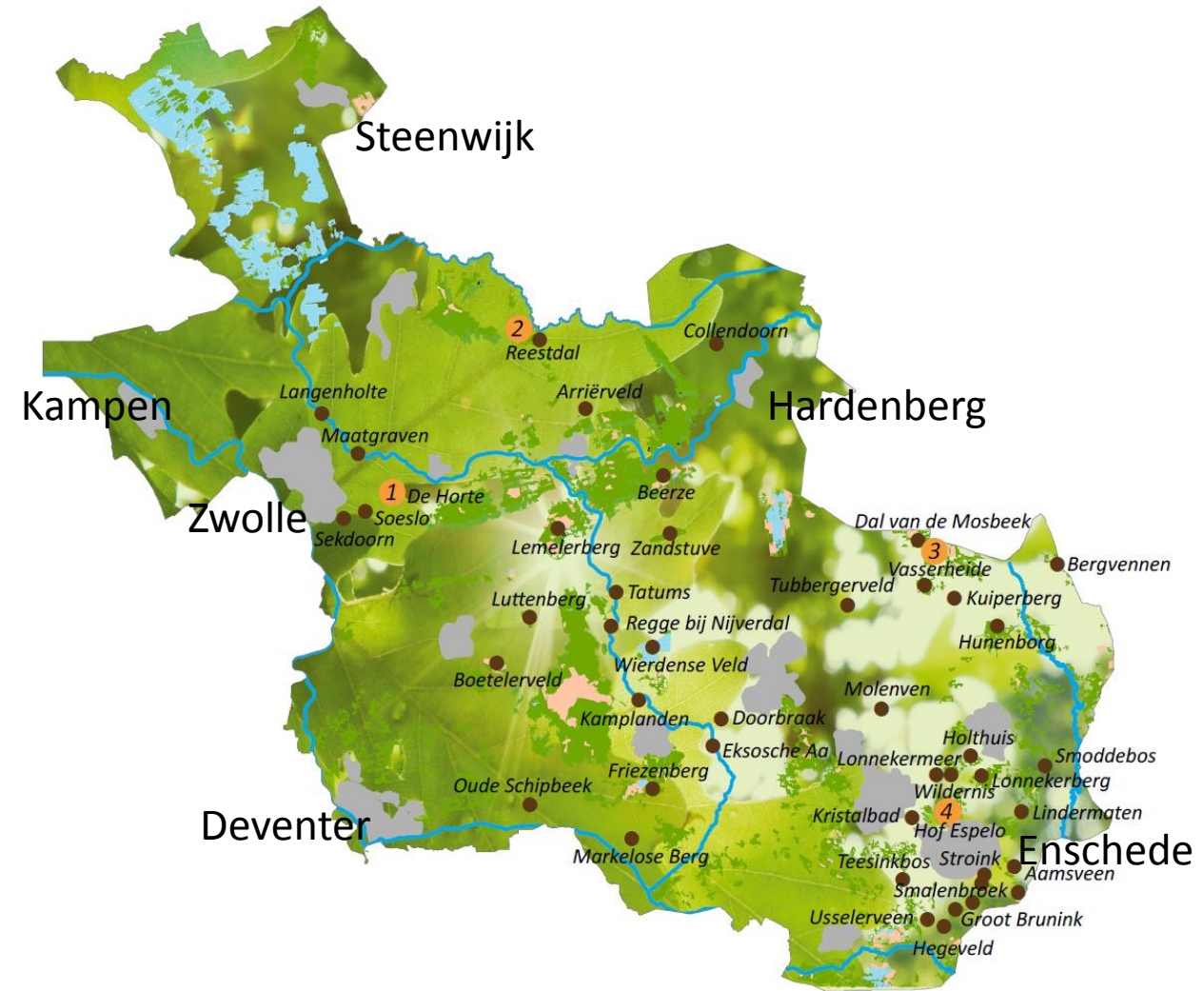


Missie en visie.

- Landschap Overijssel, behoudt, beheert en ontwikkelt het Overijsselse landschap met haar bijzondere natuur en cultuurhistorie voor mens, plant en dier om in te werken, wonen, leven en te beleven.
- We doen dit met vrijwilligers waar dit kan en betaalde werknemers waar dat nodig is.
- Het streven is iedereen, in welke mate dan ook, te betrekken bij zijn groene leefomgeving.
- Carin de Cloe; adviseur vrijwilligerswerk en erfgoed

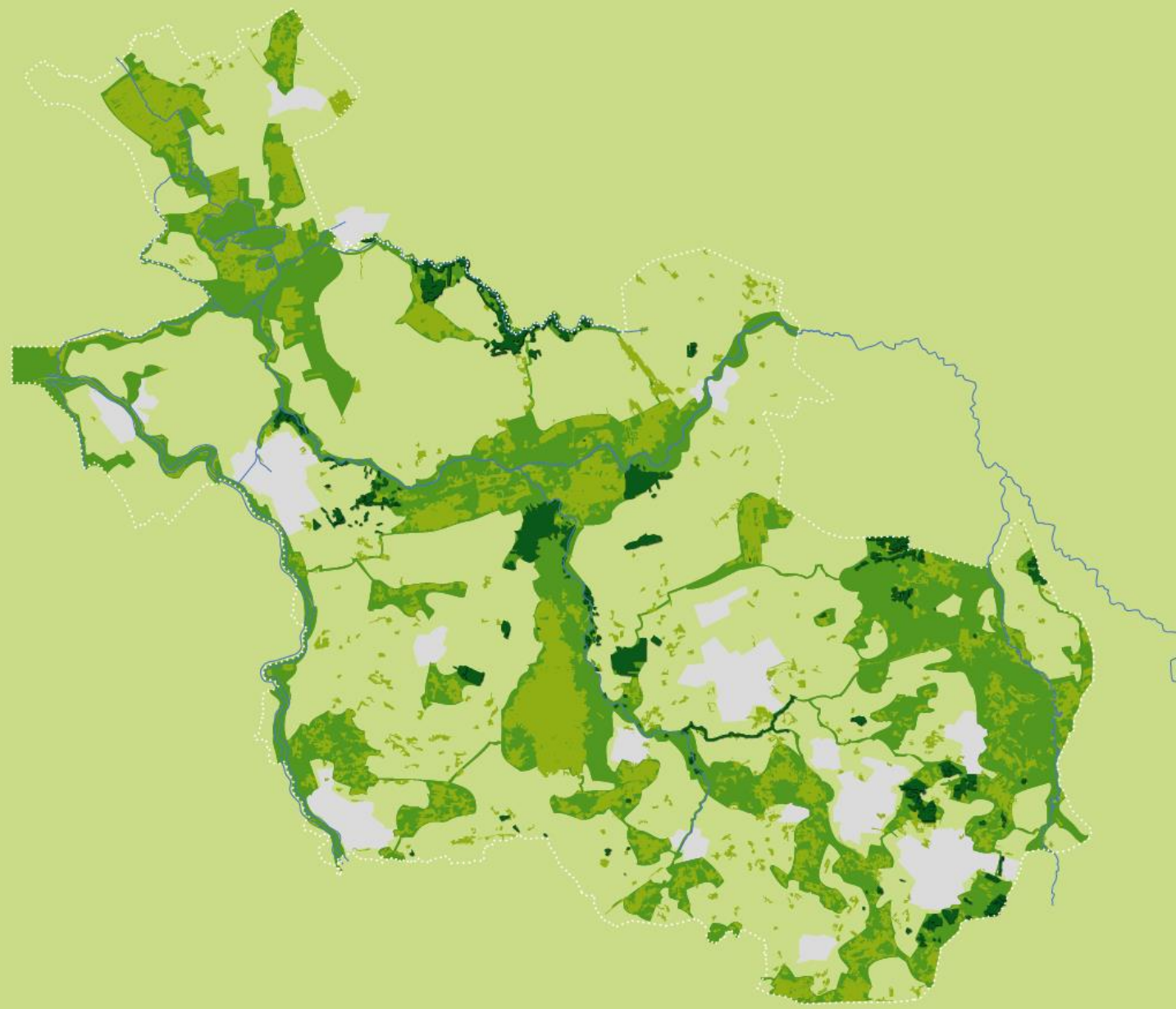
De cijfers

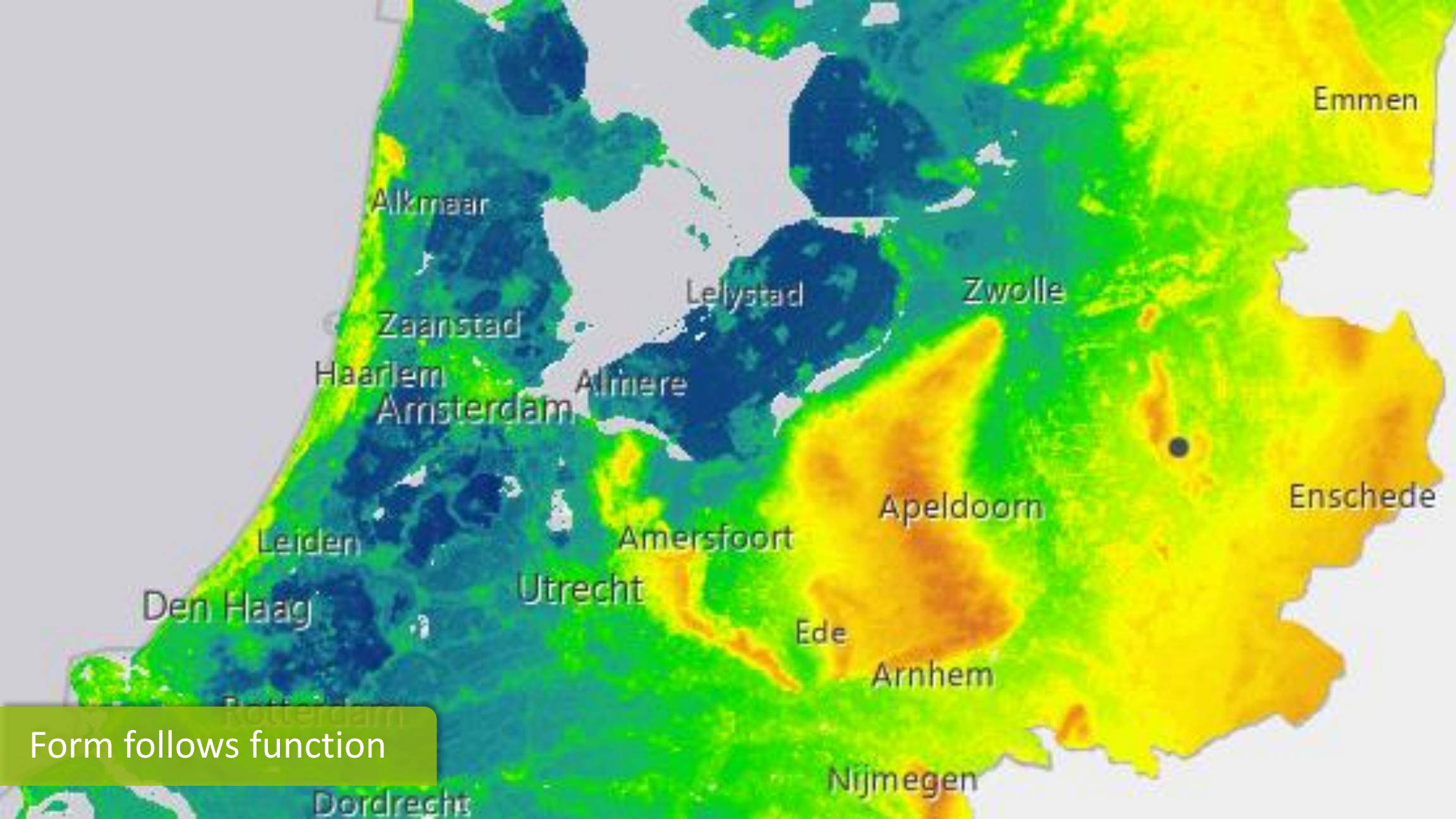
- 6000 hectare verdeelt over 62 eigen natuurterreinen,
- ruim 7000 vrijwilligers,
- vele duizenden particuliere grondeigenaren,
- vele prachtige projecten met overheden, bedrijfsleven en particulieren om het streekeigen landschap te versterken.
- ruim 9000 donateurs,
- Ruim 40 vrienden (bedrijven die ons steunen).



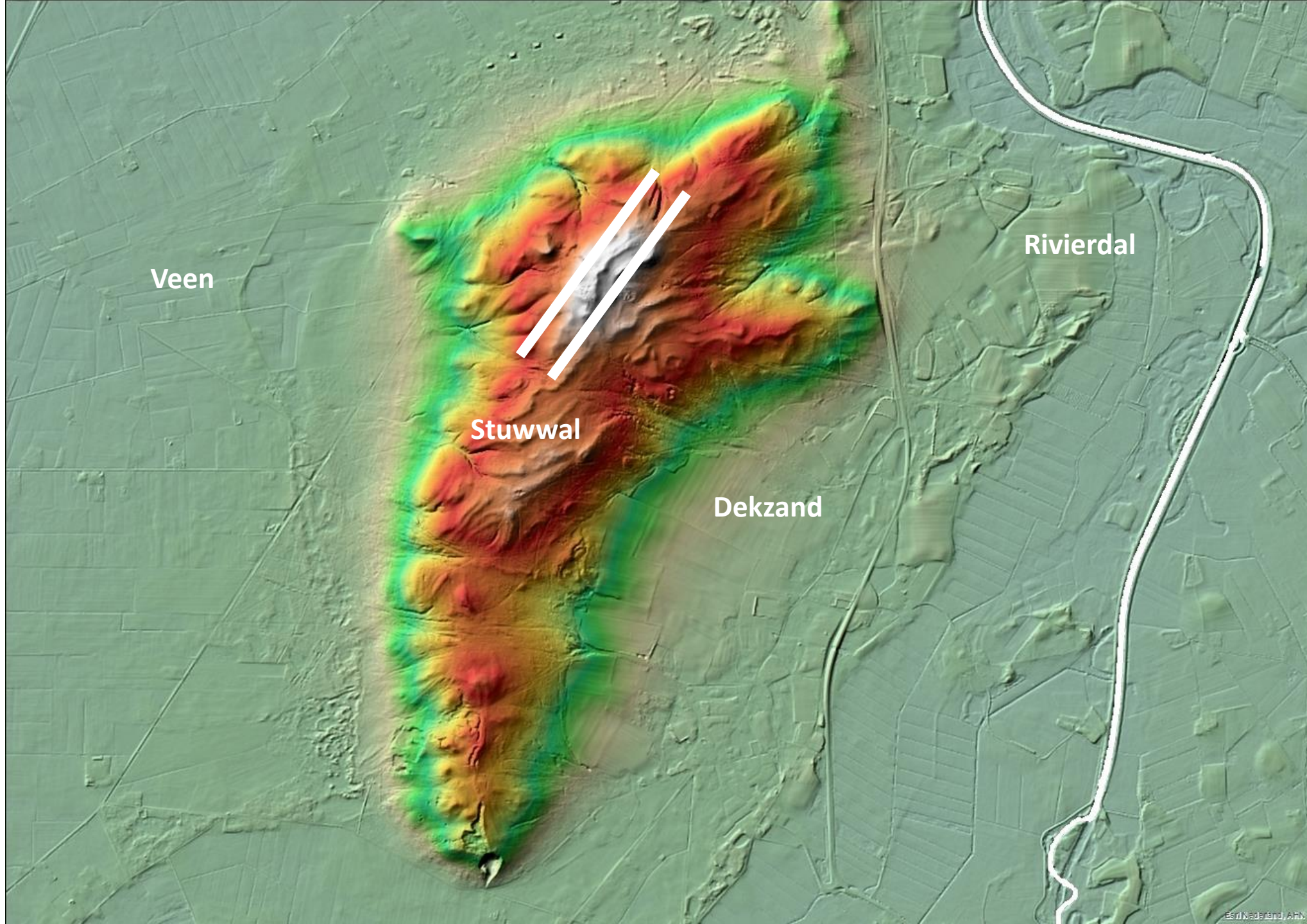
Ecologische hoofdstructuur (EHS)

- Donkergroen is in bezit of beheer van LO
- Lichtgroen is in bezit of beheer bij collega organisaties.
- Heldergroen is EHS, in bezit bij particulieren





Form follows function

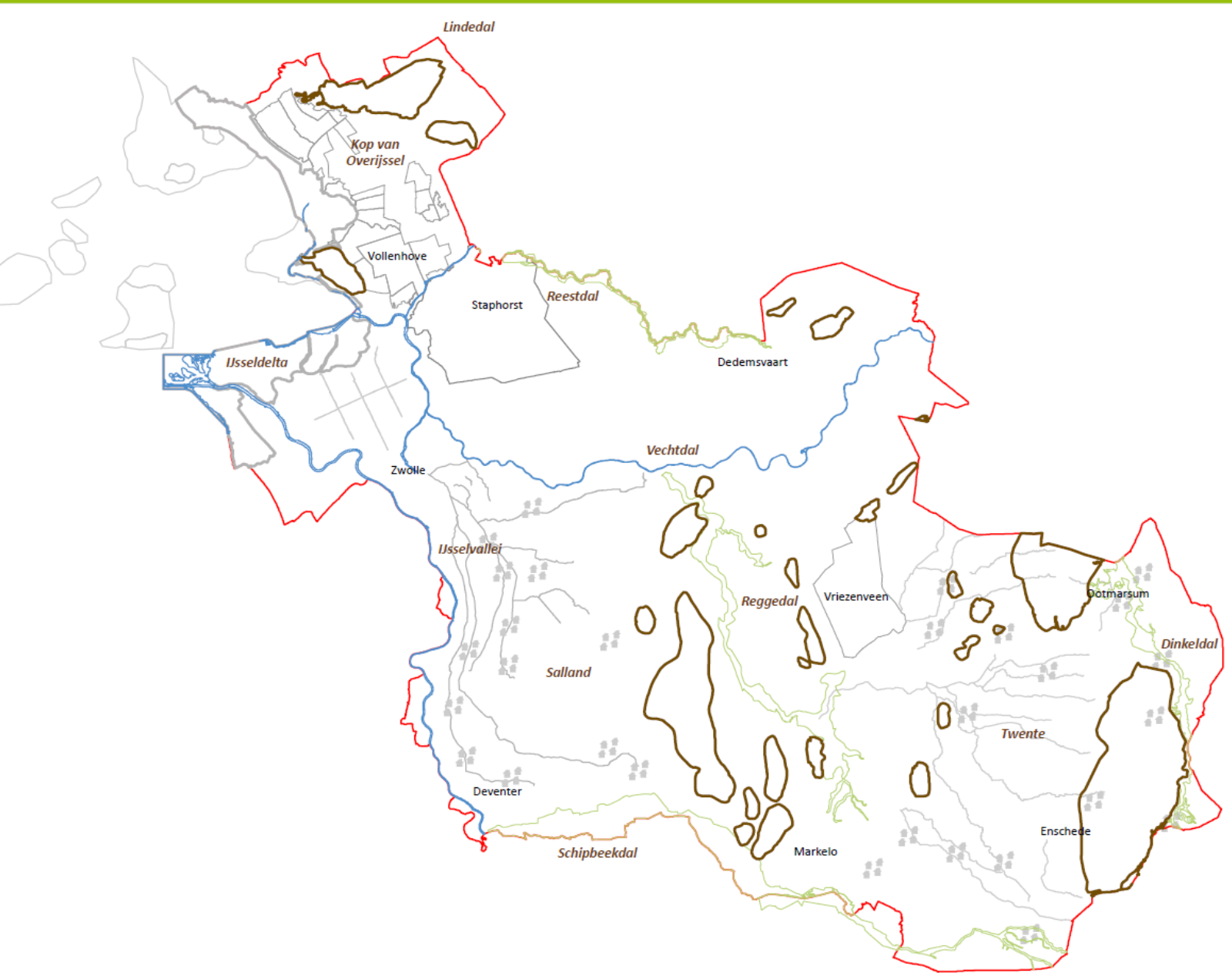


Veen

Stuwwal

Dekzand

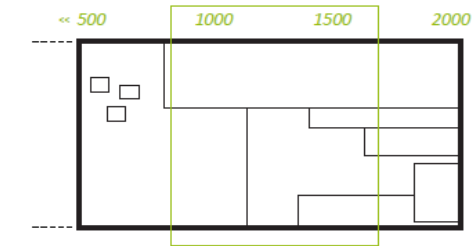
Rivierdal



Tijdsvenster 2: Middeleeuwse dorpslandschappen

Legenda

Landschapsmatrix







Jullie plek

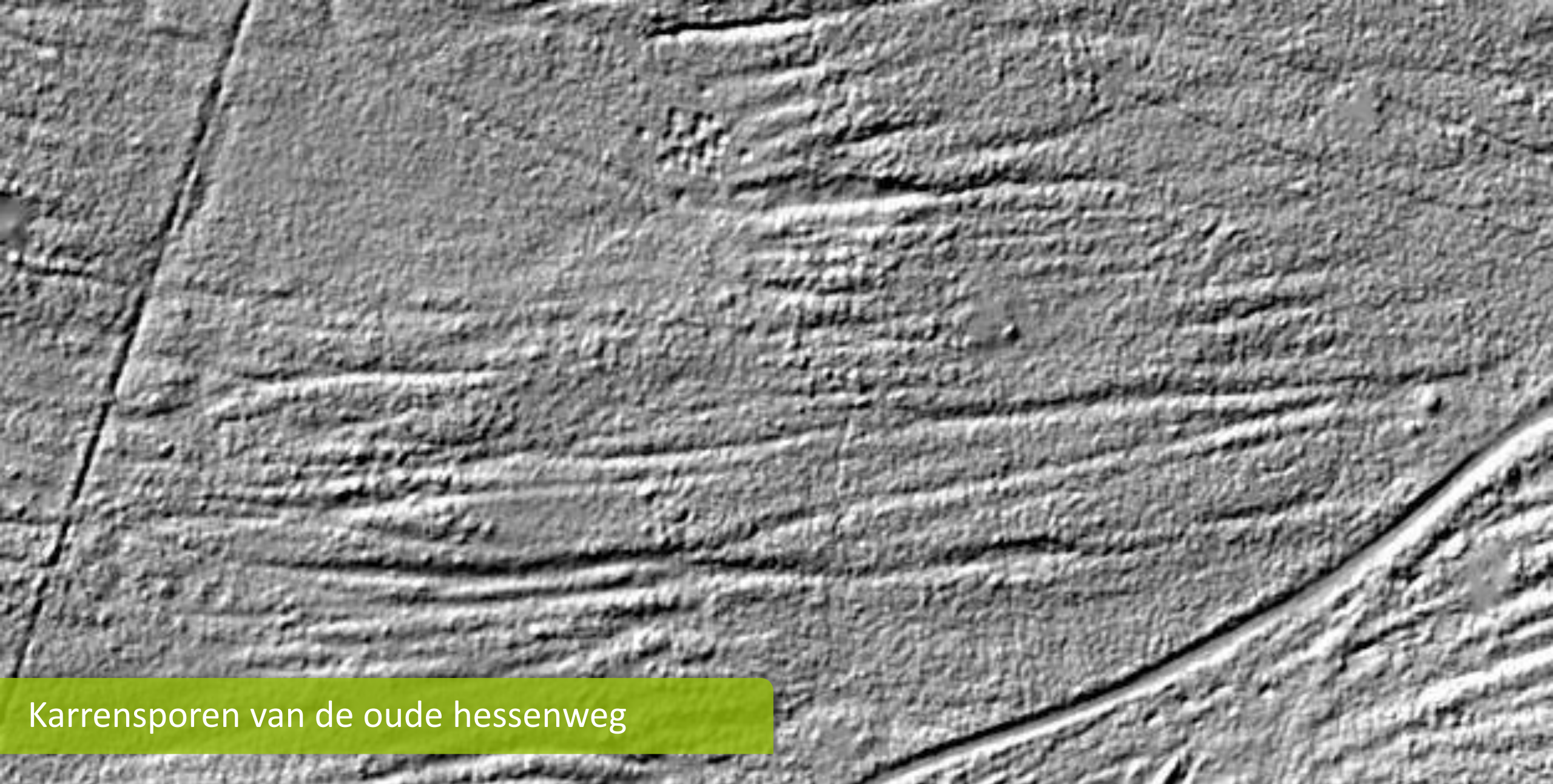


Jullie plek





ullie plek



Karrensporen van de oude hessenweg

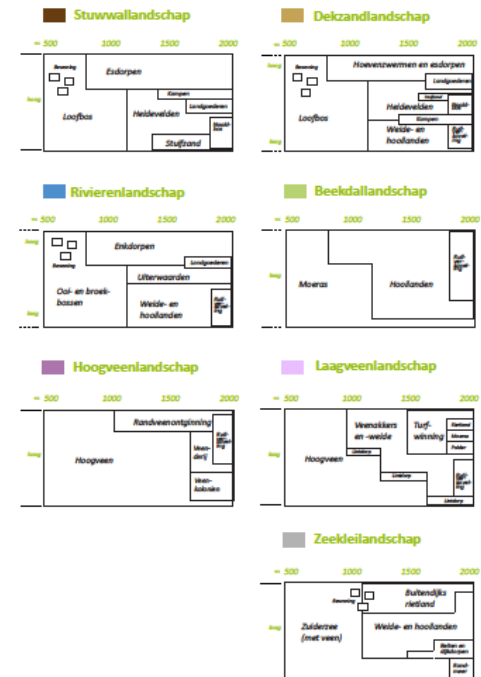




Natuurlijke landschappen in Overijssel

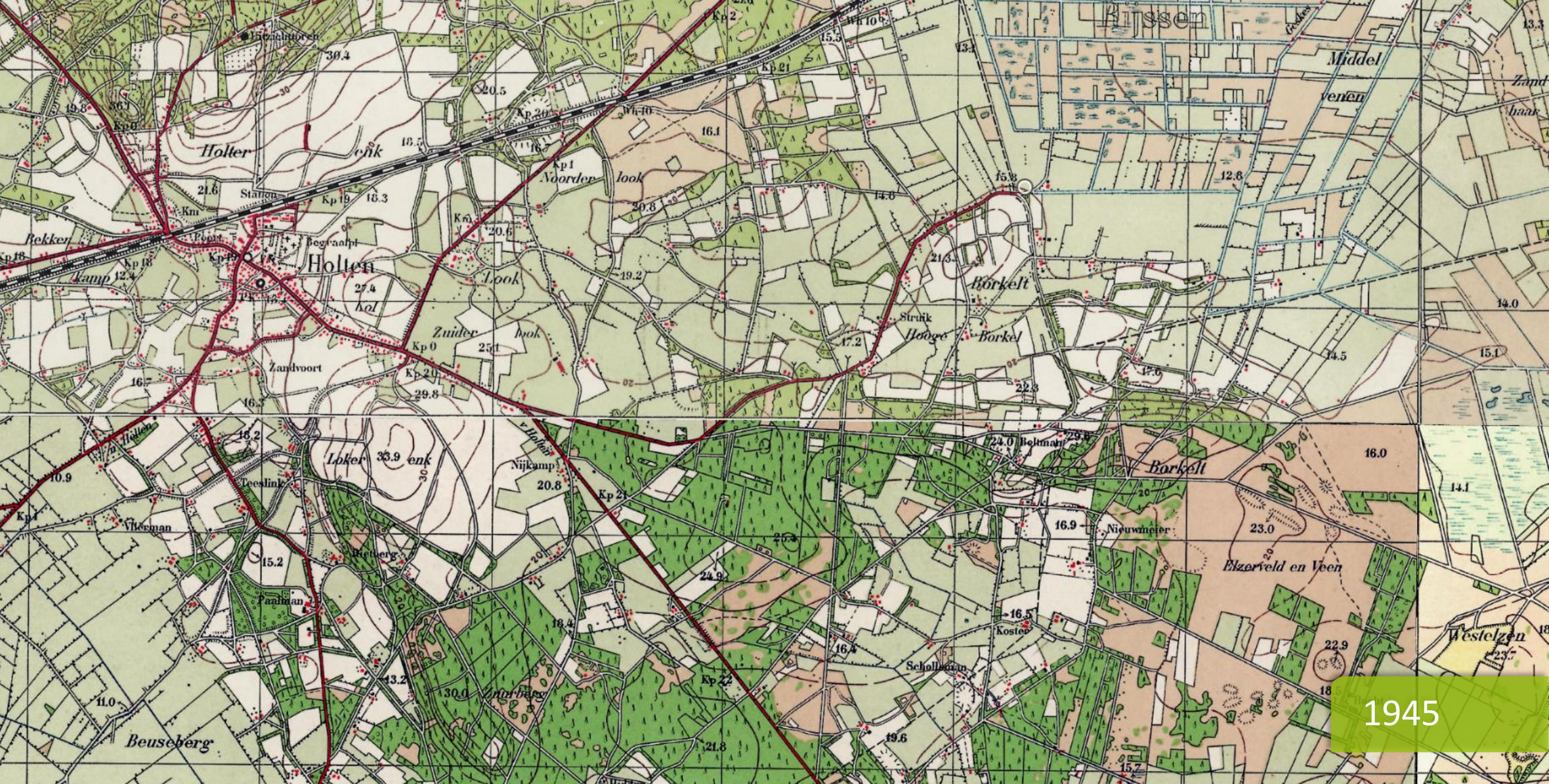


Landschapsmatrixen

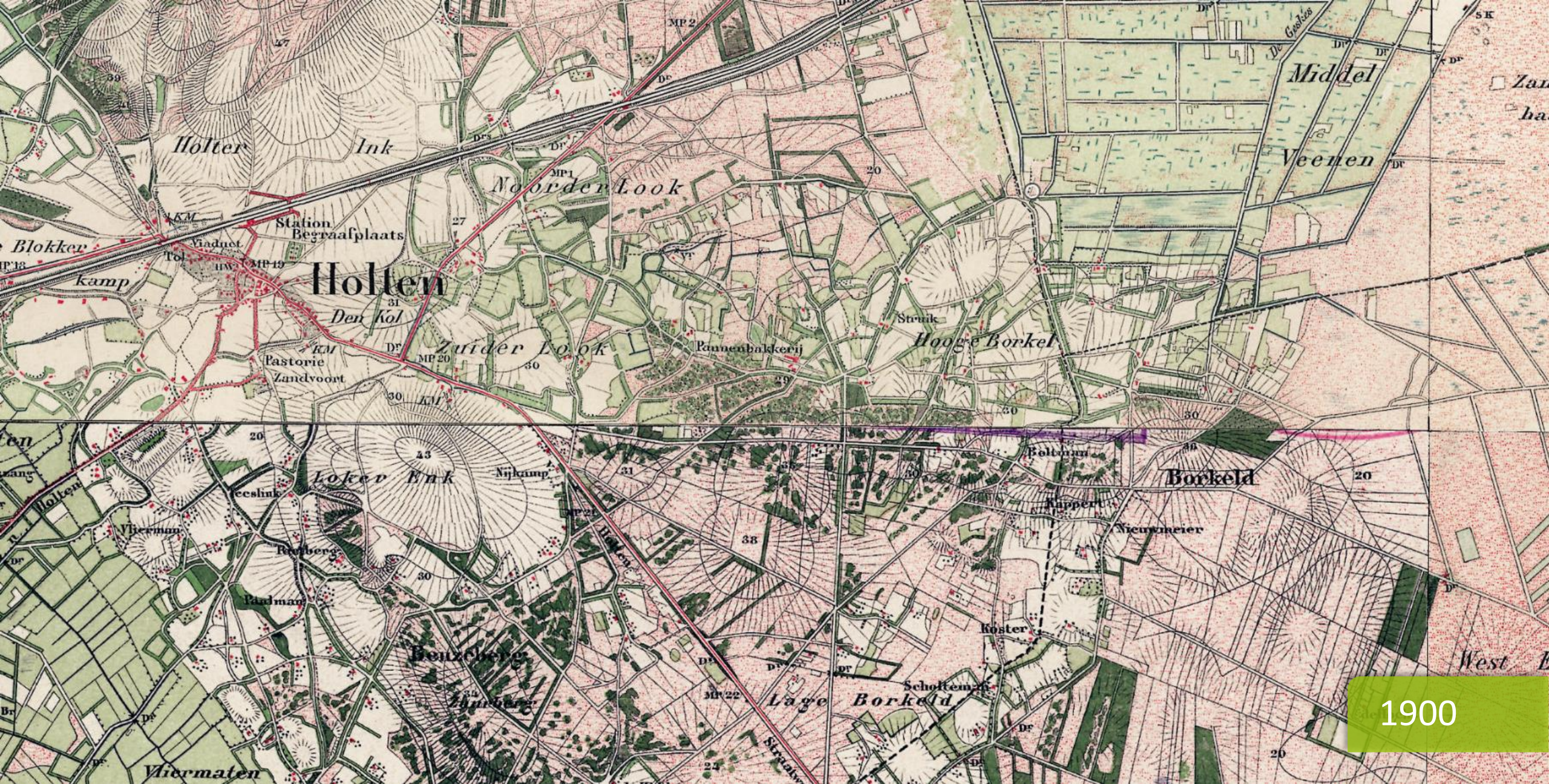




NU



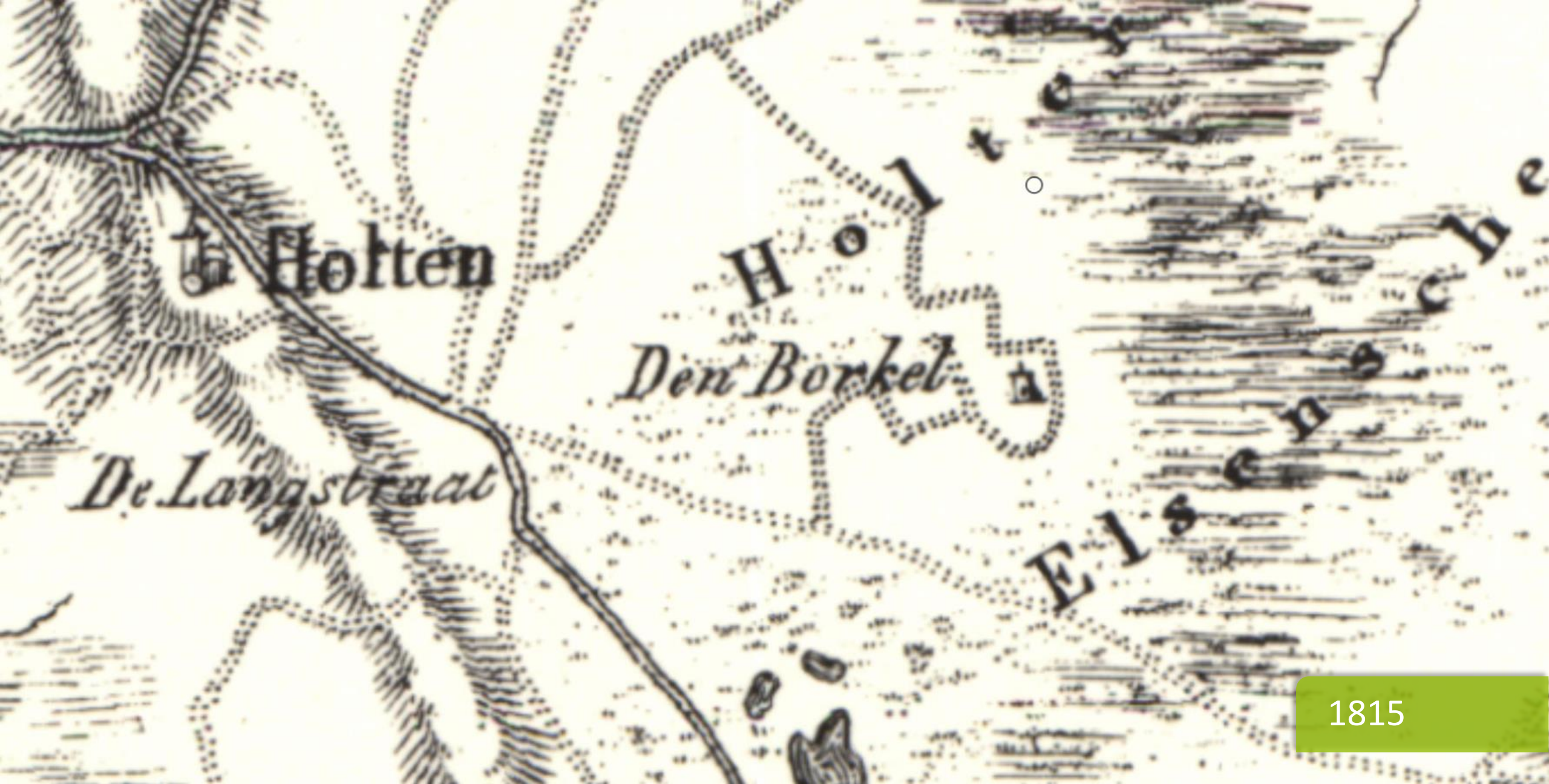
1945



1900



1850



1815



Het landschap als geheel

- Bij Deventer
- Achtereenvolgens 1900, 1960 en 2000.
- Minder hagen en houtwallen
- Meer bebouwing en wegen
- (meer hulp nodig...)

Het landschap als geheel



giethoorn 1900-1950-heden



dordrecht 1900-1950-heden

- Groen-blauwe dooradering.
- Migratie dieren en planten
- Schone lucht en schoon water.
- Biodiversiteit
- Verdroging
- Stikstof
- Klimaatverandering
- Samen één landschap

Welk tuinpad slaan jullie in?

- Zon en schaduwmix
- Divers
- Jaarrond bloeiers
- Groenblijvers
- Vogels, nestgelegenheid
- Bessen, noten....
- Veel werk of wat minder
- Herfstkleur



Welk tuinpad slaan jullie in?

- Randen, overgangen zijn van grote waarde
- Diversiteit in planten maar ook in 'huizen'....
- Vroeg en laatbloeiers
- Inheems; enkel of halfgevuld.
- Geen gif maar combineer.
- Niet alles spitten!
- Compost
- Halfverharding of kleine stenen
- Water





Wat kun jij doen, straks buiten in de praktijk....
Zonder veel moeite, geld of tijd?



Voedsel



waardplanten



Fijn voor hen, mooi voor jou







Verwonder en bewonder



Streekeigen landschapsbeheer & advies



Goed gereedschap..... (en ARBO)



Soorten vrijwilligers

- Natuurbeheerders
- Gidsen & kinderactiviteiten
- Hoogstambrigades
- Gastheren/vrouwen
- Molenaars
- Monitoorders & soortenbeschermers
- Herders
- Depotbeheerders
- Docenten
- Mentoren en coördinatoren
- Timmermannen
- Beeldvrijwilligers



Nabranders

Mag per mail of bel ons.